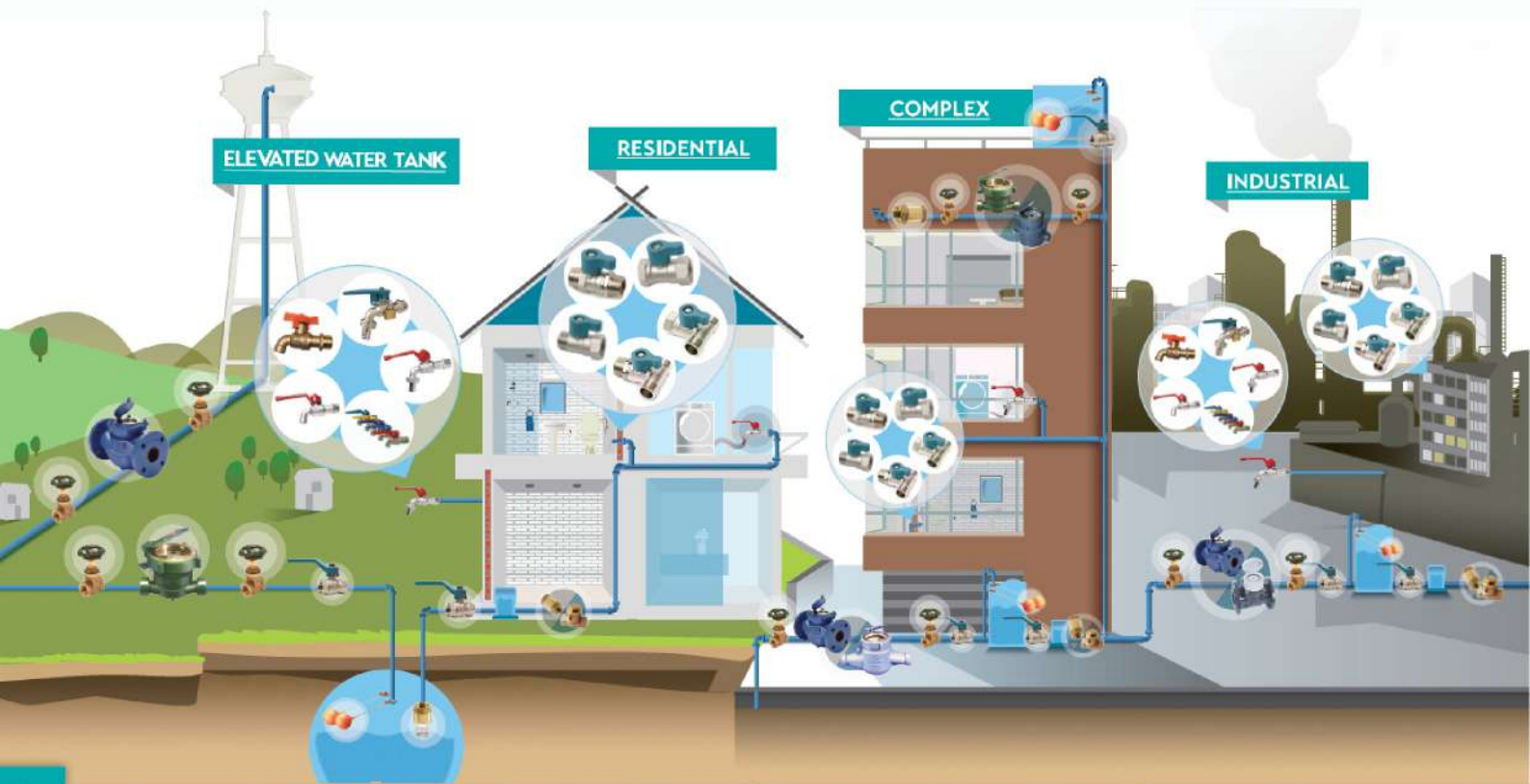


SANWA®

HIGH QUALITY WATERWORKS PRODUCT



PRODUCT

	Water Meter (Single)		Water Meter WVM		Mini Ball Tap		Lockable Ball Tap with Hose
	Water Meter GMK		Water Meter WP-MFD		Ball Tap		Fancy Ball Tap
	Water Meter RPM		Gate Valve		Ball Tap with Hose		Ball Valve (Full bore)
			Mini Ball Valve (FF)		Mini Ball Valve (MFM)		Spring Check Valve
			Mini Ball Valve (MM)		Mini Ball Valve (MMM)		Spring Foot Valve
			Mini Ball Valve (MF)		Swing Check Valve		Float Valve

ก๊อกบอล

Model	ขนาด
CK 15	1/2"
CK 20	3/4"

ก๊อกบอล ด้ามก๊อกสีแดง
รุ่น : CK



ก๊อกบอลแฟนซี 1/2"



ก๊อกบอลแฟนซี 1/2"
รุ่น : CK 15 F

Model	สี
CK 15 FP	ชมพู
CK 15 FB	ฟ้า
CK 15 FV	ม่วง
CK 15 FY	เหลือง
CK 15 FG	เขียว

ก๊อกบอลสนาม

Model	ขนาด
CK 15	1/2"
CK 20	3/4"
CK 25	1"



ก๊อกบอลสนาม ด้ามก๊อกสีแดง
รุ่น : CKT

บอลวาล์ว

บอลวาล์ว (รูเต็ม) [ม/ม]
รุ่น : BV

Model	ขนาด
BV 15 FB	1/2"
BV 20 FB	3/4"
BV 25 FB	1"
BV 40 FB	1.1/2"
BV 50 FB	2"
BV 80 FB	3"



**ก๊อกบอลสนาม
ล๊อคกุญแจ**

ก๊อกบอลสนามล๊อคกุญแจ 1/2"
รุ่น : CKT 15 L



ประตุน้ำ



ประตุน้ำ
รุ่น : GV

Model	ขนาด
GV 15 FB	1/2"
GV 20 FB	3/4"
GV 25 FB	1"
GV 32 FB	1.3/4"
GV 40 FB	1.1/2"
GV 50 FB	2"
GV 65 FB	2.1/2"
GV 80 FB	3"
GV 100 FB	3"

**มินิบอลวาล์ว
2 ทาง**



มินิบอลวาล์ว (ม/ม) 1/2"
รุ่น : BV 15 FF



มินิบอลวาล์ว (ฟ/ม) 1/2"
รุ่น : BV 15 MF



มินิบอลวาล์ว (ฟ/ฟ) 1/2"
รุ่น : BV 15 MF

**มินิบอลวาล์ว
3 ทาง**



มินิบอลวาล์ว 3 ทาง (ฟ/ม/ฟ) 1/2"
รุ่น : BV 15 MFM



มินิบอลวาล์ว 3 ทาง (ฟ/ฟ/ฟ) 1/2"
รุ่น : BV 15 MMM

มาตรวัดน้ำ/มิเตอร์น้ำ



SANWA®
HIGH QUALITY WATERWORKS PRODUCT

มาตรวัดน้ำ มิเตอร์น้ำ (ระบบเฟืองจักรชั้นเดียว) SANWA
รุ่น : SV 15

Nominal Capacity	Max. Flow Rate	Min.Starting Flow	Lower Limit of flow		Recommended Service Flow Rate / day		Max. Registration
			±5%	±2%	10 Hours	1 Hours	
1,500 L/H	3,000 L/H	15 L/H	30 L/H	120 L/H	800 L/H	3,000 L/H	9,999 M



ASAHI
THE LEADER IN WATER METER

มาตรวัดน้ำ มิเตอร์น้ำ จีเอ็มเค ASAHI
รุ่น : GMK

Model	ขนาด	มาตรฐานอุตสาหกรรม
BV 15 FB	1/2"	มอก.1021-2534
BV 20 FB	3/4"	มอก.1021-2534
BV 25 FB	1"	มอก.1021-2534

วาล์วลูกลอย



SANWA®
HIGH QUALITY WATERWORKS PRODUCT

วาล์วลูกลอย
รุ่น : FV

Model	ขนาด
FV - 15	1/2"
FV - 20	3/4"
FV - 25	1"



**VISITPHUN
HARDWARE**

บริษัท วิศิษฐ์ภัณฑ์ 1991 จำกัด

TAKARA®

TK-QDX(AL)-400



**TAKARA ป๊อปน้ำจุ่มแช่
(โครงสร้างแบบอลูมิเนียม ไม่มีลูกลอย)
รุ่น TK-QDX(AL)-400**

น้ำหนักเครื่อง : 4.5 กิโลกรัม
กำลังไฟ : 400W กระแส : 220V./50Hz.
รอบเครื่อง : 3000 รอบ/นาที
ความยาวสาย : 8 เมตร*
ระยะส่งสูงสุด : 16 เมตร*
ระยะจุ่มลึกสุด : 8 เมตร
อัตราการให้น้ำ : 1.5 ลบม./ชั่วโมง

*หมายเหตุ เป็นระยะส่งแบบแปรผัน (ยิ่งลึก ยิ่งส่งได้ต่ำลง)
และขึ้นอยู่กับเงื่อนไขของอุปกรณ์ที่ต้องใช้ร่วมด้วย
เช่น ชุดสายไฟ เป็นต้น



TAKARA® QDX1.5-16-0.4
SUBMERSIBLE PUMP 201906
POWER: 0.55HP/0.4KW VOLTAGE: 220V/50Hz
SPEED: 2850 rpm Head Max: 16 m
DISCHARGE: 25X25mm CAPACITY Max: 1.5m³/h



ปั๊มน้ำอัตโนมัติ



MITSUBISHI
ปั๊มน้ำอัตโนมัติ
WP Series

Model: WP-85Q5



รุ่น WP	กำลัง มอเตอร์(W)	เหมาะสำหรับ
85Q5	80	บ้าน
105R	100	1-2 ชั้น
155R	150	บ้าน
205R	200	2-3 ชั้น
255R	250	บ้าน
305R	300	2-3 ชั้น
355R	350	บ้านขนาดใหญ่
405R	400	



Model: EP-155R

แรงดันคงที่

MITSUBISHI
ปั๊มน้ำอัตโนมัติ แรงดันน้ำคงที่
EP Series

รุ่น EP	กำลัง มอเตอร์(W)	เหมาะสำหรับ
155R	150	บ้าน
205R	200	2-3 ชั้น
155R	250	บ้าน ขนาด ใหญ่
255R	300	
305R	350	
355R	300	
405R	400	

Model: WT-P400GX



HITACHI
ปั๊มน้ำอัตโนมัติ
GX SERIES
รุ่น WT-P

HITACHI



รุ่น WT-P	กำลัง มอเตอร์(W)
100GX2	100
150GX2	150
200GX2	200
250GX2	250
300GX2	300
350GX	350
400GX	400

แรงดันคงที่

Model: WM-P300GX2



HITACHI
ปั๊มน้ำอัตโนมัติ
แรงดันน้ำคงที่
GX SERIES
รุ่น WM-P

รุ่น WT-P	กำลัง มอเตอร์(W)
150GX2	150
200GX2	200
250GX2	250
300GX2	300
350GX	350



KIKAWA
ปั๊มน้ำอัตโนมัติ
KQ Series



KIKAWA ปั๊มน้ำอัตโนมัติ
Model : KQ200N



ประเภท	รุ่นสินค้า	กำลังมอเตอร์
ปั๊มน้ำอัตโนมัติ ใช้กับน้ำปกติ 5-40° C	KQ200N	200W
	KQ400N	400W
	KQ800N	800W

ประเภท	รุ่นสินค้า	กำลังมอเตอร์
ปั๊มน้ำอัตโนมัติ ใช้กับน้ำร้อนได้ 5-90° C	KQ200V	200W
	KQ400V	400W
	KQ800V	800W

zinsano



ZINSANO ปั๊มน้ำอัตโนมัติ 150W
Model : ZCAP165

zinsano



ZINSANO ปั๊มน้ำอัตโนมัติ 150W
Model : ZCAP265

POLO



POLO ปั๊มน้ำอัตโนมัติ 200W
Model : Hqsm205-AX

VALU



VALU ปั๊มน้ำอัตโนมัติ 370W
Model : Z-365AL

ปั๊มหอยโข่ง

ASUNO



ASUNO ปั๊มหอยโข่ง 2HP 2"
Model : TD-2005

ORONO



ORONO ปั๊มหอยโข่ง 750W
Model : OK-101

TODDY



TODDY ปั๊มหอยโข่ง 1"
Model : TD-05



VALU ปั๊มหอยโข่ง 1"
Model : VQB60

ปั๊มจุ่ม/ปั๊มแช่

POLO



POLO ปั๊มจุ่ม 100W น้ำเงิน
Model : K-101



MITSUSHIMA ปั๊มจุ่มเล็ก
Model : MS-001



MITSUSHIMA ปั๊มจุ่มใช้กับน้ำทะเลได้
Model : SP-100S

ประเภท	รุ่นสินค้า	ประเภทการใช้
ปั๊มจุ่ม MITSUSHIMA	SP-100	น้ำสะอาด
	SP-100S	น้ำทะเลได้

TAKARA



TAKARA ปั๊มจุ่มงานหนัก
น้ำสะอาด
Model : TK-QDX(AL)-400

PIONEER



PIONEER ปั๊มแช่ 2"
เสื่อพลาสติก ไม่มีลูกลอย
Model : PMP-400

PIONEER



PIONEER ปั๊มแช่ดูดโคลน 2"
Auto มีลูกลอย
Model : PMU400 AUTO

ประเภท	รุ่นสินค้า	รูปแบบ
ปั๊มแช่ดูดโคลน PIONEER	PMU-400	ปกติ
	PMU-400 AUTO	AUTO มีลูกลอย

เครื่องล้างอัดฉีดแรงดันสูง

SPECIFICATIONS

กำลังเครื่อง	1800 วัตต์
แรงดันน้ำสูงสุด	130 บาร์
ปริมาณน้ำ	7 ลิตร/นาที



MWT011-S

เครื่องล้างอัดฉีดแรงดันสูง

- รูปทรงกะทัดรัด สะดวก
- เคลื่อนย้ายสะดวก
- แรงดันสูง ประหยัดเวลา ไม่เปลืองน้ำ
- **มอเตอร์ทองแดง 100%**

อุปกรณ์

- ชุดสายข้าง พร้อมอุปกรณ์สวมก็อกน้ำ
- ชุดปืนอัดฉีดยาว
- สายอัดฉีด พร้อมชุดสลักสวมเร็ว 5 เมตร
- ชุดกรองตะกอนทางน้ำเข้า

MWT019-S

เครื่องล้างอัดฉีดแรงดันสูง

SPECIFICATIONS

แรงดันน้ำ	70-100 บาร์
กำลังเครื่อง	1350 วัตต์
ความเร็วรอบ	2820 รอบ/นาที
อุณหภูมิน้ำเข้า	40 องศา
ปริมาณน้ำ	9 ลิตร/นาที
น้ำหนัก	6 กิโลกรัม

- รูปทรงกะทัดรัด สะดวก
- เคลื่อนย้ายสะดวก
- แรงดันสูง ประหยัดเวลา ไม่เปลืองน้ำ
- **มอเตอร์ทองแดง 100%**

อุปกรณ์

- เครื่องล้างอัดฉีดแรงดันสูง
- สายไฟยาว 5 เมตร
- สายไฮดรอลิก 5 เมตร
- ปืนอัดฉีดแรงดันสูง
- ครอบป้องกันน้ำยาล้างรถ



ปั๊มหอยโข่ง

CPM-130

ปั๊มน้ำหอยโข่งหน้าใหญ่



ข้อมูลทางเทคนิค

ขนาดท่อ	1 x 1 นิ้ว
แรงส่งสูง	20 เมตร
ความเร็วรอบ	2850 rpm
กำลังไฟ	220V/50Hz
ปริมาณน้ำ	85 ลิตร/นาที
ดูดลึก	9 เมตร
น้ำหนัก	6.5 กก.

- ขดลวดทำจากอลูมิเนียม
- ใบพัดทำจากทองเหลืองแท้
- ทนและระบายความร้อนได้ดี
- ใช้ได้ทั้งน้ำสะอาดและน้ำกร่อย
- ใช้สำหรับงานหนัก เติมน้ำเข้าแทงค์หรืองานสวน

CPM-158

ปั๊มน้ำหอยโข่งหน้าใหญ่



ข้อมูลทางเทคนิค

ขนาดท่อ	1 x 1 นิ้ว
แรงส่งสูง	32 เมตร
ความเร็วรอบ	2850 rpm
กำลัง	750วัตต์/1แรง
ปริมาณน้ำ	105 ลิตร/นาที
ดูดลึก	9 เมตร
ขนาด	345x200x270 mm.

เครื่องฉีดน้ำแรงดันสูง



- ใช้สำหรับฉีดล้างคราบสกปรกต่างๆ
- ทนแกร่ง แรงสุด
- ใช้สำหรับสำหรับงานอุตสาหกรรม
- ปรับแรงดันได้

ข้อมูลทางเทคนิค

ขนาดแรงดันน้ำสูงสุด (MAX Bar)	140 บาร์
ขนาดแรงดันน้ำสูงสุด (Working Bar)	130 บาร์
อัตราการไหลของน้ำ	440 ลิตร/ชั่วโมง
อัตราการไหลของน้ำ	7.3 ลิตร/นาที
กำลังมอเตอร์	2,200 วัตต์
กำลังไฟฟ้า	1 เฟส/220 โวลต์/50 เฮิร์ต
ความเร็วมอเตอร์	2800 รอบ/นาที
ชนิดของมอเตอร์	2 Pole
น้ำหนักสินค้า	34 กิโลกรัม
น้ำหนักรวม	36 กิโลกรัม
ขนาด (กว้างxยาวxสูง)	640x490x570 มม.
หัวบีบทองเหลือง	ปรับแรงดันในตัว

SPARTAN14

เครื่องฉีดน้ำแรงดันสูง 140 บาร์

อุปกรณ์มาตรฐาน

- สายอัดฉีด 8 เมตร
- สายดูดน้ำยา
- หัวฉีดปรับองศาได้
- สายดูดน้ำเข้าเครื่อง
- หัวฉีด 4 หัว 0, 15, 40°+ หัวพ่นน้ำยา

ข้อควรปฏิบัติ

- ตรวจสอบสายไฟ/ปลั๊กไฟว่าอยู่ในสภาพเรียบร้อยหรือไม่
- การใช้งานทุกครั้ง ควรทำการไล่อากาศในสายออกก่อนและตรวจสอบรอยรั่วของสายยางน้ำเข้า
- ควรต่อสายน้ำด้านทางน้ำเข้าให้แน่น ป้องกันน้ำรั่วซึม
- ไม่ควรฉีดและปล่อยซ้ำๆ ให้ฉีดเป็นระยะเพื่อรักษาชุดวาล์วให้ใช้งานได้ในระยะยาว

